

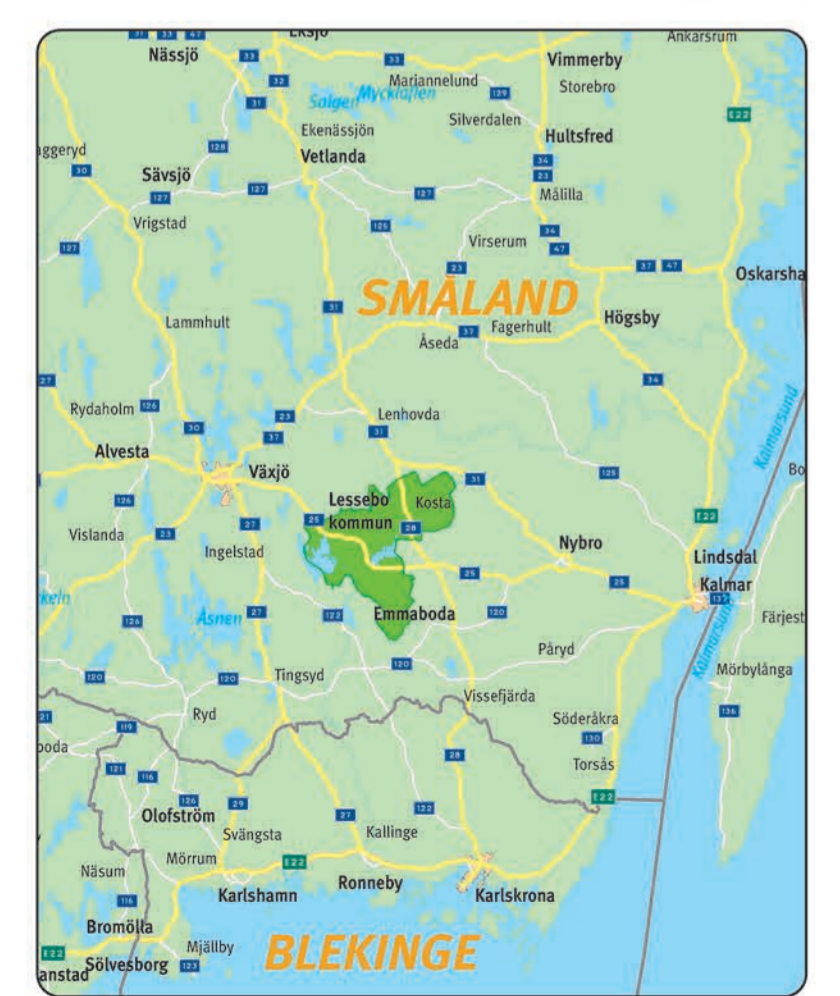


Är du intresserad av att flytta hit? Vi har lediga tomter i området Djurhult i Lessebo och på Törnrosa i Hovmantorp. Titta in på lyftbicken.se för att få veta mer!

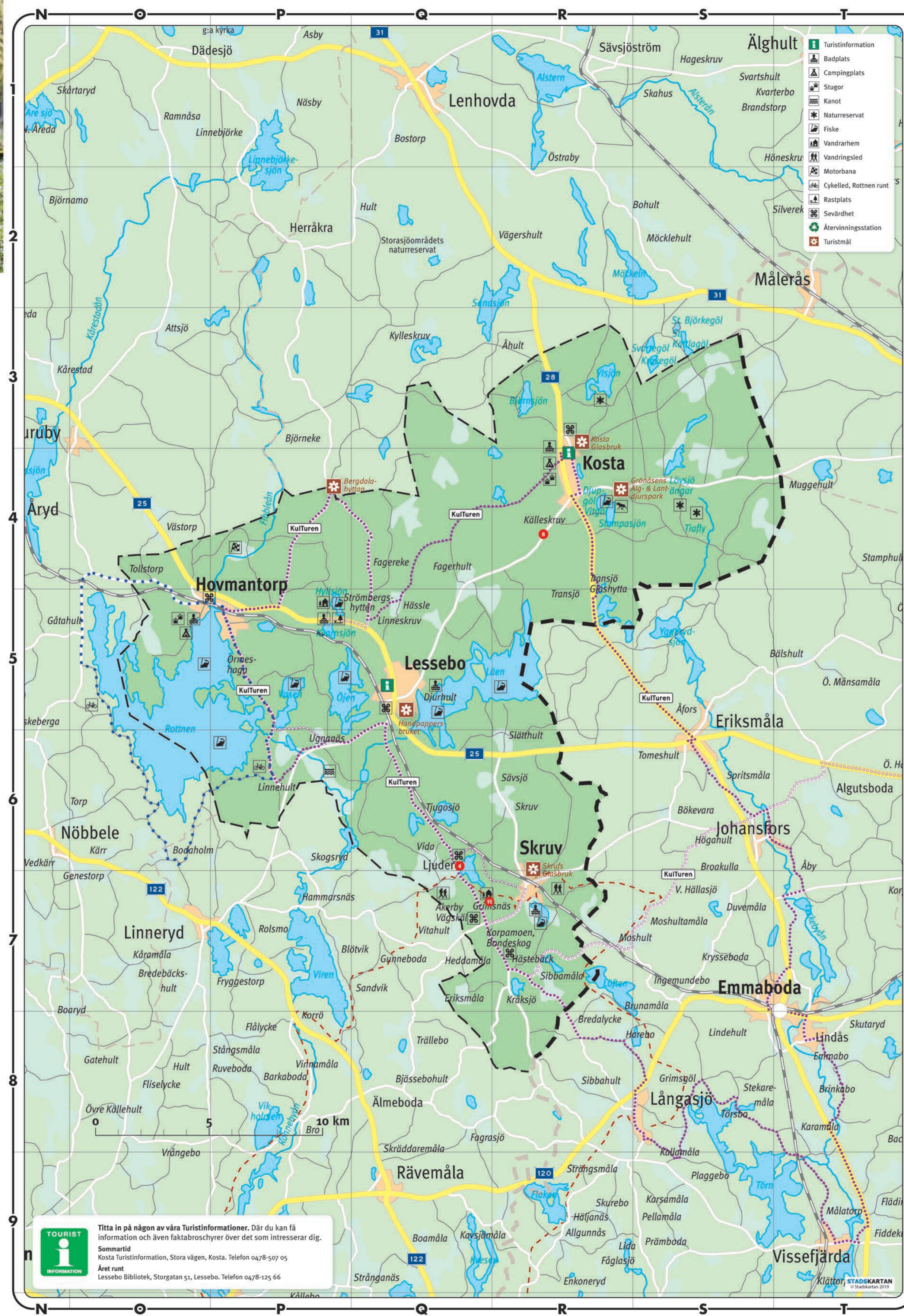
Lessebo är en kommun i Glasriket, ett av Sveriges mest besökta turistmål. Vi växer och utvecklas och i dag bor cirka 8 750 invånare i våra fyra tätorter Lessebo, Hovmantorp, Kosta, Skruv och på den omgivande, genuint vackra småländska landsbygden.

Till oss tar du dig enkelt. Kommunikationerna med buss är goda och tåget stannar både i Lessebo och Hovmantorp. Regionens större orter är aldrig långt borta och resan till Köpenhamn tar knappt tre timmar.

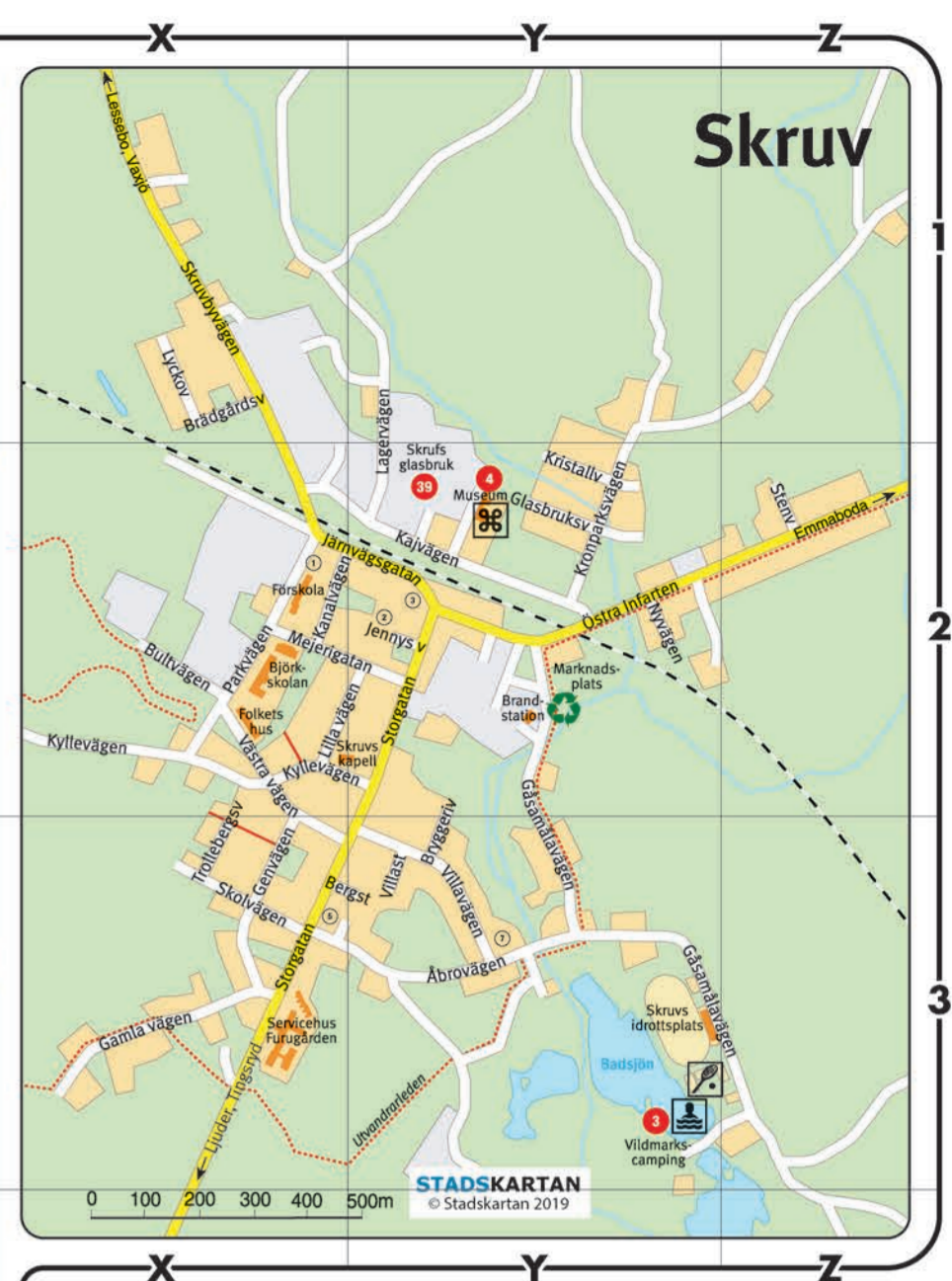
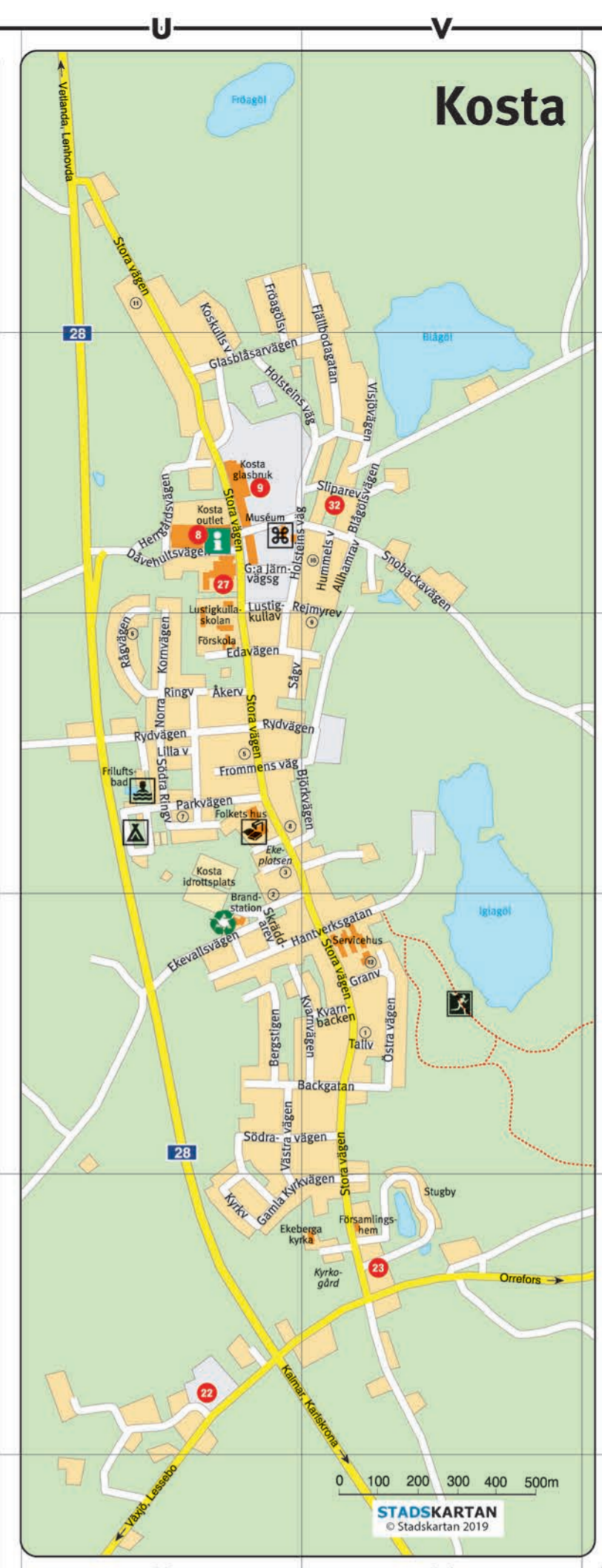
Lessebo kommun
Lätt att komma hem.



Lessebo kommunkartan produceras av **KARTGUIDEN**
Besöksadress: Transportvägen 12, 246 42 Löddeköpinge
Postadress: Box 55152, 501 14 Borås
Telefon: 031-656 55 90
www.kartguiden.se • info@kartguiden.se



TOURIST INFORMATION
Titta in på någon av våra Turistinformationer. Där du kan få information och även faktabroschyrer över det som intresserar dig.
Sommartid
Kosta Turistinformation, Stora vägen, Kosta. Telefon 0478-507 05
Året runt
Lessebo Bibliotek, Storgatan 51, Lessebo. Telefon 0478-125 66



Kosta	Herrgårdsvägen	U2	Snoabäckavägen	V2	Skruv	Y2	Lager	Y1-2
Lilla v.	Höbäcksvägen	U2,U3	Stora v.	U2,U3,U4	Bergst.	X2	Lilla v.	X2
Backg.	Hummels v.	Y2	Släv	Y2	Blyggriv	Y2-3	Lückov	X1-2
Bergst.	Kornv.	U3	Södra Ringv.	U3	Brådgårdsvägen	X1	Mejerig.	X2
Björsv.	Koskullsvägen	U2-3	Södra v.	U4,U4	Bullv.	X2	Ny v.	Y2
Blågårdsvägen	Krombarcken	V4	Tallv.	V4	Gamla v.	X3	Parkv.	X2
Dävedshultsvägen	Kvarn v.	V4	Visjö v.	V2	Genv.	X3	Skolv.	X3
Edavägen	Kyrkvägen	U3	Västra v.	U4	Gernägsgät.	X3	Sandbyv.	X1
Ekevallv.	Lilla v.	U3	Åker v.	U3	Glasbruksvägen	Y2	Sten v.	Z2
Fällbodavägen	Luostikullavägen	U2-3	Östra v.	V4	Gåsmålvägen	Y2-3,Y2-3	Vång	X3,Y2
Edavägen	N Ringv.	U3	Parlv.	U3	Jernsvägen	Y2	Tullbergsvägen	X2-3
Frisgårdsvägen	Parlv.	U3	Parlv.	U3	Järnägsgät.	X2,Y2	Stång	Y3
Gamla Järnägsgät.	Reimv.	V2	Kajv.	V2	Villavägen	Y2	Väst v.	Y3
Gamla Kyrkvägen	Räv v.	U3	Kanallv.	X2	Väst v.	X2	Väst v.	X2
Glasblåsarv.	Räp v.	U3	Kronv.	U3	Kristallv.	Y2	Åbov.	Y3
Granv.	Skivdårevägen	U4	Kronparksvägen	Y2	Östra infarten	Y2	Östra infarten	Y2
Hanbergetsvägen	Siljarev.	V2	Fyller	X2,X2				



**Välkommen!
Welcome!
Willkommen!**

Lessebo kommun
Lätt att komma hem.

Upplev Småland och Glasriket!
Kosta Lodge är beläget mitt i det småländska glasriket, i närhet till ett av Sveriges äldsta glasbruk. Kom till oss för att uppleva, bo och må bra.

STORA VÄGEN 2, KOSTA | 0478-590 530 | WWW.KOSTALODGE.SE

LÅGPRISSVARHUSET
KOSTA

SHOPPA BILLIGT & FYNDA SMART...
Stanna hos oss när du är i Kosta. En oväntad shoppingupplevelse!

HULTERSTAD 1, KOSTA, TEL. 070-719 83 31

VARDAGAR 10.00-20.00
HELGER 10.00-18.00
SOMMARFEST 24/6-18/8
ALLA DAGAR 10-20

KOSTA FASHION

MER ÄN 70 KÄNDA VARUMÄRKEN ALLTID 30-70% billigare än rekommenderat butikspris!

Vardagar 10.00-20.00
Helgdagar 10.00-18.00
Stora Vägen 77, Kosta
www.kostaoutlet.se

Mat - Underhållning - Glasblåsning

Stora Vägen 96 - Kosta
www.kostahyttill.se

Besöksmä • Mat Boende • Shopping

SKRUF
SINCE 1897

Kolonn

Design: Curt Sjöström

Skrufs Glasbruk AB
Kajvägen 4, 360 53 Skruf
Telefon: 0478-201 33
info@skrufglasbruk.se
www.skrufglasbruk.se

BRUNO MATTHSSONS GLASHUS I KOSTA
Bruno Mathsson är världens största möbelskapare. Men Bruno Mathsson satte också starka spår inom arkitekturen och Kosta Glasbruk. Guidning i originalalgenheten erbjuder vi varje dag under sommaren, boka genom Kosta Turistinformation 0478-507 05.

Ljuders Hembygdsgård
Amerikarummet, Ljuder
Tel 0478-230 24, 070-555 53 89

Skrufs Glasmuseum, Skruf
Tel 0478-200 62, 070-639 52 73

KOSTA BODA ART HOTEL

www.kostabodaarthotel.se

20.000 kvm VARUMÄRKESSHOPPING
Alltid bra shopping för hela familjen

Vardagar 10.00-20.00 • Helgdagar 10.00-18.00
Stora Vägen 77, Kosta • www.kostaoutlet.se

Safaritur i småländsk urskog!
För mer information se www.kostasafaripark.se

RedaKorset
Mötesplats Kupan Second Hand
Vi tar tacksamt emot kläder och pryglar.

Storgatan 85
360 42 Hommantorp
Tel: 0478-404 900

Öppet
onsdag-fredag 14-18
lördag 10-13

ICA Supermarket
Hovmantorp

Öppet 8-22 ALLA DAGAR
TFN: 0478-485 65

ICA Supermarket
Hovmantorp

Öppet 8-22 ALLA DAGAR
TFN: 0478-485 65

WILDMARKS CAMPING
vid Lesjön i Skruf

Här finns plats för 50 husbilar eller husvagnar, i ett naturortat paradies i utkanten av Skrufs samhälle.
Vid campingen finns toalett, varmvattenledningar, färdvatten, spillvattenavlopp finns vid campingens områdesgränser. I området finns stormvårds- och belysningsväggar, boulebanor, grillplatser, möjlighet till badstuga, tennisbanor och en välutrustad trottsplats med tillgång till gym.



BO ACCOMMODATIONS | INTERKUNFT

HOTELL/UTLIVSSTÄLLNING
Hotell/Motel/Pensionat
Kosta Lodge • Stora vägen 2 • Kosta... 0478-590 53 84
Kosta Boda Art Hotel • Stora vägen 75 • Kosta... 0478-590 53 84

VANDRINGSBÄDD
Hovmantorp • Hovmantorp/Zimmer mit Frühstück
Balders Ledstuga • Hovmantorp... 0478-112 11 85
Duckhult • Ägde Rydby • Kosta... 070-245 06 30 84
Garnsvärd • Gårdsby • Kosta... 0478-201 33 87
Hovmantorp fälles Hus • Parkgatan 7 • Hovmantorp... 0478-412 03 05

CAMPING/UTLIVSSTÄLLNING
Camping/Fritidsboende/Platsvagn
Duckhult • Ägde Rydby • Kosta... 0478-112 11 85
Gårdsby • Gårdsby • Kosta... 0478-201 33 87
Kosta Boda Art Hotel • Stora vägen 75 • Kosta... 0478-590 53 84

UTVANDRINGSRESE
Emigrant country | Auswanderer-Region
Kosta Outlets • Stora vägen 75 • Kosta... 0478-590 53 84
Kosta Boda Art Hotel • Stora vägen 75 • Kosta... 0478-590 53 84

ATÄ
CULINARY | KULINARISCHES
RESTAURANG/PIZZA
Restaurant/Pizzeria | Restaurants/Pizzeria
Bergslags Hållplats & Wärdshus • Bergslags... 070-202 99 24 84
Duckhult • Stora vägen 2 • Kosta... 0478-590 53 84
Brosen 1742 • Stora vägen 75 • Kosta... 0478-348 30 87
Gårdsby • Gårdsby • Kosta... 0478-201 33 87

SKOL
Kosta Boda Art Hotel • Stora vägen 75 • Kosta... 0478-590 53 84
Kosta Boda • Stora vägen 96 • Kosta... 0478-590 53 84
Kosta Boda • Stora vägen 96 • Kosta... 0478-590 53 84
Kosta Boda • Stora vägen 96 • Kosta... 0478-590 53 84

SKOL
Kosta Boda Art Hotel • Stora vägen 75 • Kosta... 0478-590 53 84
Kosta Boda • Stora vägen 96 • Kosta... 0478-590 53 84
Kosta Boda • Stora vägen 96 • Kosta... 0478-590 53 84
Kosta Boda • Stora vägen 96 • Kosta... 0478-590 53 84

SKOL
Kosta Boda Art Hotel • Stora vägen 75 • Kosta... 0478-590 53 84
Kosta Boda • Stora vägen 96 • Kosta... 0478-590 53 84
Kosta Boda • Stora vägen 96 • Kosta... 0478-590 53 84
Kosta Boda • Stora vägen 96 • Kosta... 0478-590 53 84

SKOL
Kosta Boda Art Hotel • Stora vägen 75 • Kosta... 0478-590 53 84
Kosta Boda • Stora vägen 96 • Kosta... 0478-590 53 84
Kosta Boda • Stora vägen 96 • Kosta... 0478-590 53 84
Kosta Boda • Stora vägen 96 • Kosta... 0478-590 53 84

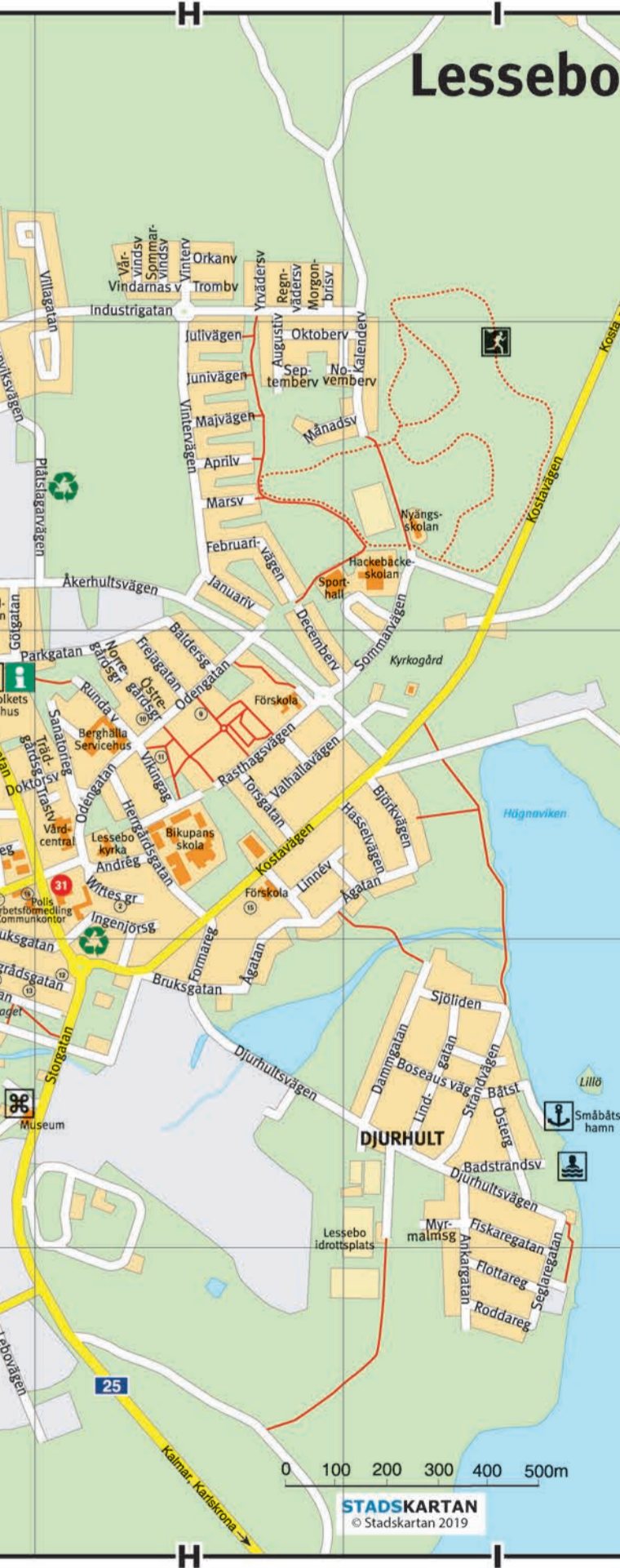
GÖRA
TO DO | FREITZEITGESTALTUNG
Hovmantorp • Hovmantorp
Bergslags Hållplats & Wärdshus • Bergslags... 070-202 99 24 84
Duckhult • Stora vägen 2 • Kosta... 0478-590 53 84
Brosen 1742 • Stora vägen 75 • Kosta... 0478-348 30 87
Gårdsby • Gårdsby • Kosta... 0478-201 33 87

SKOL
Kosta Boda Art Hotel • Stora vägen 75 • Kosta... 0478-590 53 84
Kosta Boda • Stora vägen 96 • Kosta... 0478-590 53 84
Kosta Boda • Stora vägen 96 • Kosta... 0478-590 53 84
Kosta Boda • Stora vägen 96 • Kosta... 0478-590 53 84

SKOL
Kosta Boda Art Hotel • Stora vägen 75 • Kosta... 0478-590 53 84
Kosta Boda • Stora vägen 96 • Kosta... 0478-590 53 84
Kosta Boda • Stora vägen 96 • Kosta... 0478-590 53 84
Kosta Boda • Stora vägen 96 • Kosta... 0478-590 53 84

SKOL
Kosta Boda Art Hotel • Stora vägen 75 • Kosta... 0478-590 53 84
Kosta Boda • Stora vägen 96 • Kosta... 0478-590 53 84
Kosta Boda • Stora vägen 96 • Kosta... 0478-590 53 84
Kosta Boda • Stora vägen 96 • Kosta... 0478-590 53 84

SKOL
Kosta Boda Art Hotel • Stora vägen 75 • Kosta... 0478-590 53 84
Kosta Boda • Stora vägen 96 • Kosta... 0478-590 53 84
Kosta Boda • Stora vägen 96 • Kosta... 0478-590 53 84
Kosta Boda • Stora vägen 96 • Kosta... 0478-590 53 84



apoteket

Apoteket Örnen
Storgatan 71
Lessebo

0771-450 450
www.apoteket.se

Service Näringsliv

KOSTA TAXI & LIMOUSINE

BOKA PÅ
0478-590 530

LESSEBOHUS
Söker du bostad eller lokal i Lessebo Kommun?
Hör av dig till oss!

AB Lessebohus, Stationsgatan 10, 360 50 Lessebo
Tel: 0478-128 20 • Fax: 0478-318 25 • www.lessebohus.se

LESSEBOHUS
Söker du bostad eller lokal i Lessebo Kommun?
Hör av dig till oss!

AB Lessebohus, Stationsgatan 10, 360 50 Lessebo
Tel: 0478-128 20 • Fax: 0478-318 25 • www.lessebohus.se

